

CYPE(5)-07-21 - Papur i'w nodi 1

Julie Morgan AS/MS
Y Dirprwy Weinidog Iechyd a Gwasanaethau Cymdeithasol
Deputy Minister for Health and Social Services

Lynne Neagle AS
Cadeirydd – Y Pwyllgor Plant, Pobl Ifanc ac Addysg
Senedd Cymru

SeneddCYPE@senedd.cymru



Llywodraeth Cymru
Welsh Government

24 Chwefror 2021

Annwyl Lynne,

Diolch ichi am eich llythyr dyddiedig 29 Ionawr yn gofyn am ragor o wybodaeth am nifer yr atgyfeiriadau diogelu plant, a'r sefyllfa ddiweddaraf o ran niferoedd y plant sy'n derbyn gofal yng Nghymru, yn dilyn fy mhresenoldeb yn y Pwyllgor ar 21 Ionawr.

Yn ystod y pandemig, rydym wedi gofyn i awdurdodau lleol roi data wythnosol inni ynglŷn ag agweddau allweddol ar y ddarpariaeth o wasanaethau. Roedd y data'n cynnwys niferoedd ar gyfer atgyfeiriadau diogelu a'r plant sy'n derbyn gofal. Oherwydd COVID-19, mae'r data'n cael eu cynhyrchu'n gyflym, ac fe'u defnyddir at ddibenion monitro mewnol yn unig. Nid ydynt wedi cael eu dilysu ar gyfer eu cyhoeddi.

Er nad yw data am gysylltiadau diogelu yn cael eu casglu fel arfer, gallaf ddweud o ran y cysylltiadau hyn, bod yr awdurdodau wedi adrodd bod y gyfradd ar gyfer cysylltiadau â Gwasanaethau Plant wedi codi a gostwng dros amser, yn yr un modd â'r gyfradd ar gyfer cysylltiadau diogelu â'r Gwasanaethau. Mae'r graff isod yn rhoi manylion am y newid, yn ôl y gyfradd (fesul 10,000), yng Nghymru ar gyfer y cyfnod 13.05.20 i 13.01.21. Mae hyn yn dangos y lefelau codi a gostwng yn erbyn ffigur y llinell sylfaen ar gyfer atgyfeiriadau diogelu a oedd wedi cael ei chofnodi yr wythnos cyn y pandemig. Mae'r llinell sylfaen honno'n cael ei chynrychioli gan y llinell ddotiog goch, fel y mae'n ymddangos isod.

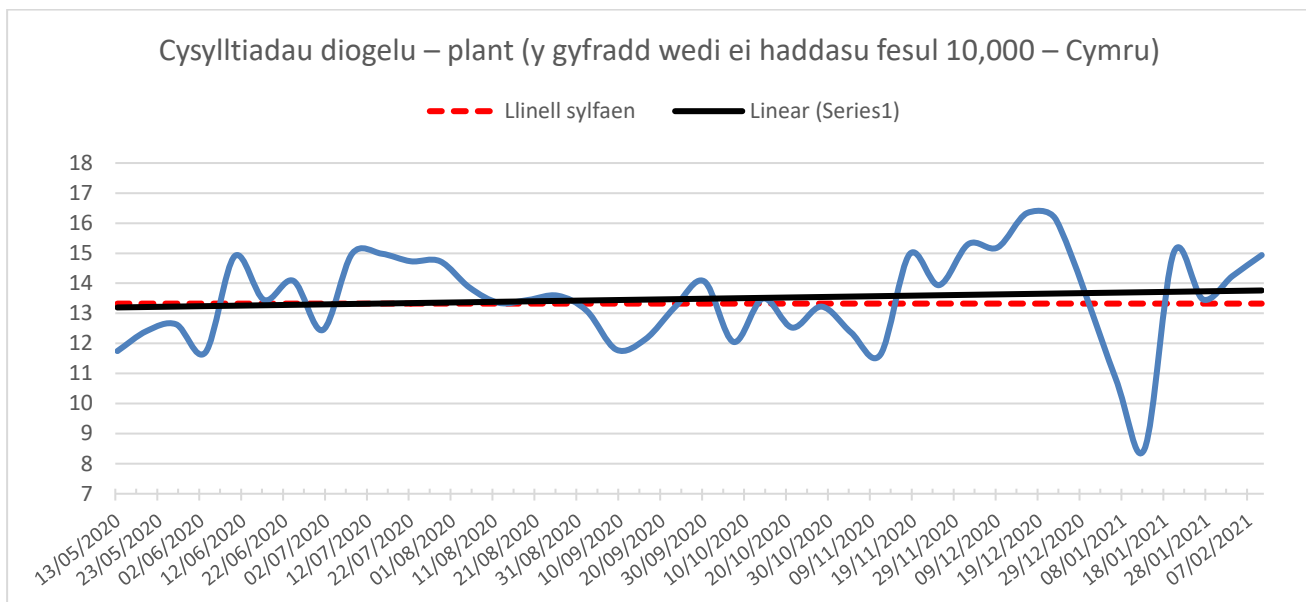
Canolfan Cyswllt Cyntaf / First Point of Contact Centre:
0300 0604400

Bae Caerdydd • Cardiff Bay
Caerdydd • Cardiff
CF99 1SN

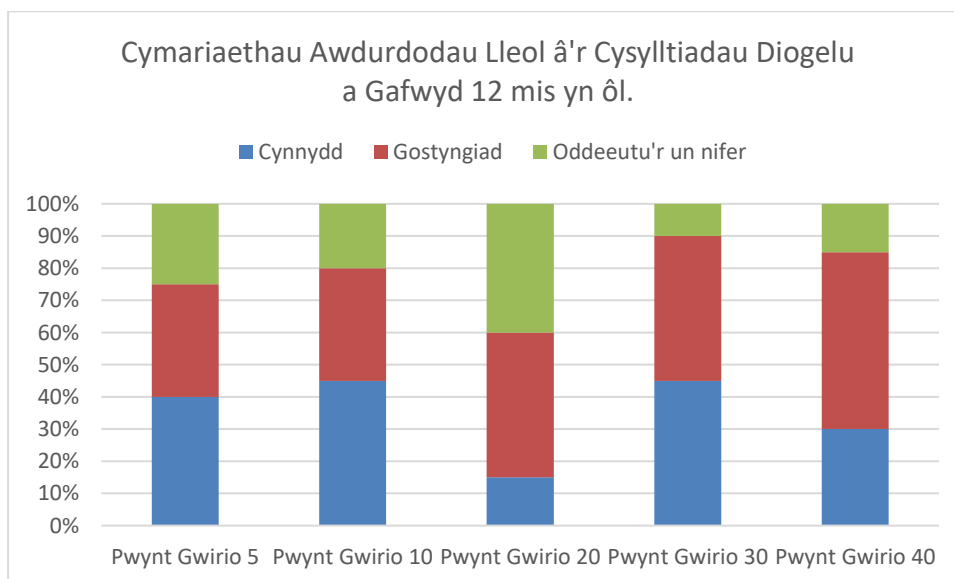
Gohebiaeth.Julie.Morgan@llyw.cymru
Correspondence.Julie.Morgan@gov.wales

Rydym yn croesawu derbyn gohebiaeth yn Gymraeg. Byddwn yn ateb gohebiaeth a dderbynnir yn Gymraeg yn Gymraeg ac ni fydd gohebu yn Gymraeg yn arwain at oedi.

We welcome receiving correspondence in Welsh. Any correspondence received in Welsh will be answered in Welsh and corresponding in Welsh will not lead to a delay in responding.



Hefyd, mae'r graff isod yn dangos yr asesiad a wnaed i gymharu cysylltiadau diogelu â'r rhai a gafwyd 12 mis yn ôl. At ddibenion enghreifftiol, cafwyd cipolwg ar y sefyllfa yn wythnos 5 (sef wythnos 03.06.20), ac wythnosau 10, 20, 30 a 40 (sef wythnos 03.02.21) yn y cyfnod adrodd o'r amser pan ddechreuodd y pandemig. Mae hyn yn dangos yr asesiadau gan awdurdodau lleol sydd wedi mesur a yw niferoedd y cysylltiadau yn dangos cynnydd, gostyngiad, neu a ydynt tua'r un nifer ag yn yr un cyfnod ddeuddeg mis yn ôl.

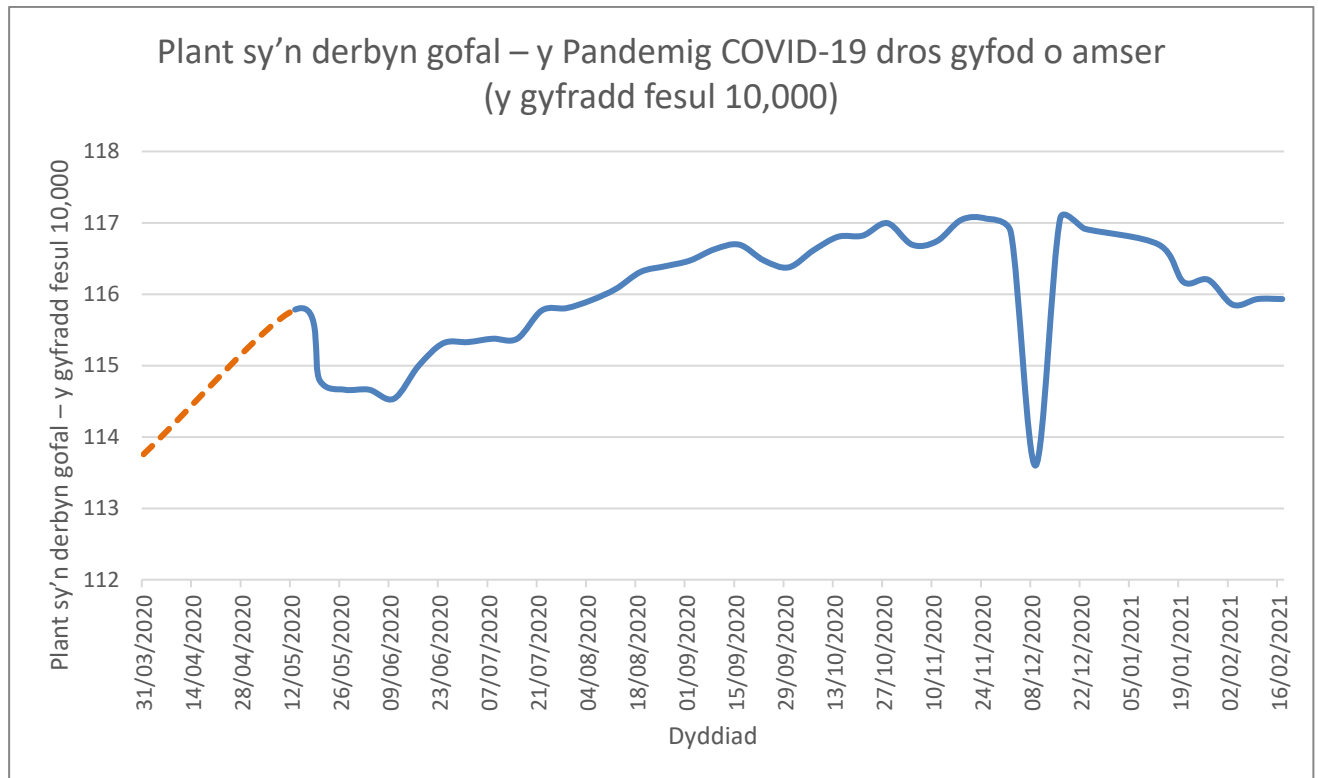


Mae swyddogion Llywodraeth Cymru wedi ymgysylltu'n rheolaidd â Chadeiryddion a Rheolwyr Busnes y chwe Bwrdd Diogelu yng Nghymru drwy gydol y pandemig hyd heddiw. Mae'r trafodaethau hyn yn rhoi cyfle i Gadeiryddion y Byrddau Diogelu rannu eu sylwadau am unrhyw themâu, neu feysydd sy'n peri pryder, sy'n dod i'r amlwg o ran atgyfeiriadau diogelu. Er bod rhywfaint o bryder ynghylch y gostyngiad yn nifer yr atgyfeiriadau diogelu yn gynnwys yn y pandemig, gwelwyd cynnydd cyson i'r lefelau disgwyledig hyd at fisoedd yr haf a thu hwnt ac sydd wedi parhau, heblaw am yr amrywio y soniwyd amdano uchod.

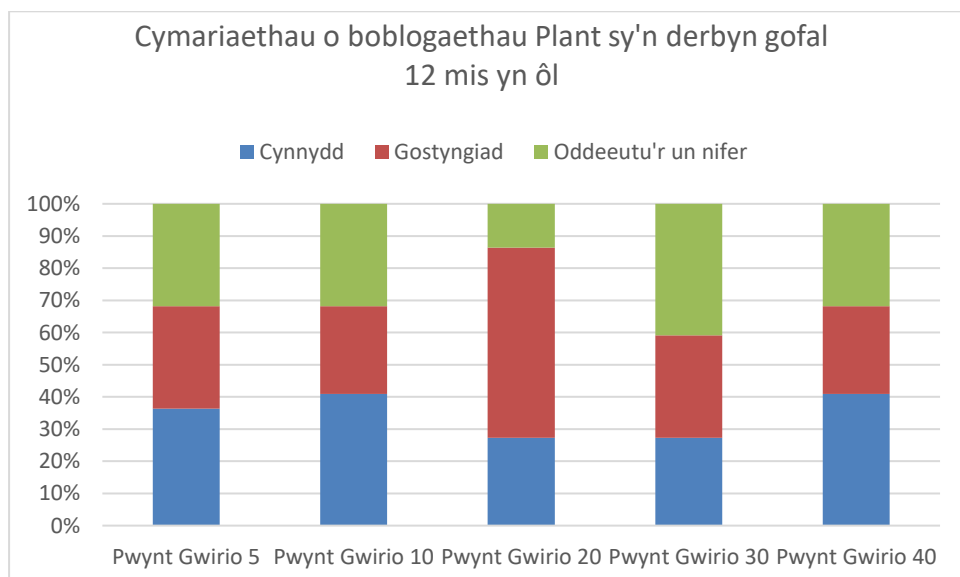
Yn eich llythyr, rydych yn gofyn a yw nifer y plant mewn gofal yn ystod y pandemig wedi bod yn sefydlog. Dengys data wythnosol yr awdurdodau lleol y bu ychydig bach o gynnydd yn y niferoedd, ond bod y niferoedd hynny'n llai na'r rhai a welwyd mewn blynnyddoedd blaenorol, gyda'r ffigurau diweddaraf ym mis Chwefror yn dangos cynnydd o 1.9% ers mis Mawrth 2020.

Mae swyddogion wedi gwneud rhywfaint o ddadansoddi anffurfiol o ddata tri mis cyntaf y cyfnod cyfyngiadau symud. Roedd y dadansoddiad hwn yn dangos bod y niferoedd a oedd yn gadael gofal wedi bod yn weddol sefydlog yn ystod y cyfnod hwnnw, gyda 50% yn llai o ymadawiadau nag yn yr un cyfnod yn 2018/19. O'r cyfarfodydd rheolaidd â Phenaethiaid Gwasanaethau Plant, rydym yn deall bod nifer yr ymadawiadau o ofal yn dechrau cynyddu.

Mae'r graff isod yn dangos y newid yn y gyfradd fesul 10,000 ers mis Mawrth 2020. (Nodwch: dangosir gostyngiad ym mis Rhagfyr oherwydd y data nad oedd ar gael).



O ran yr atgyfeiriadau diogelu uchod, mae'r graff isod yn dangos niferoedd y plant sy'n derbyn gofal o'u cymharu â niferoedd y ddeuddeg mis blaenorol.



Drwy gydol y pandemig, mae swyddogion wedi cadw mewn cysylltiad rheolaidd â Phenaethiaid Gwasanaethau Plant. I ddechrau, gwnaethant hynny drwy gynnal cyfarfodydd wythnosol, ac wedyn cyfarfodydd bob pythefnos, a thrwy gynnal cyfarfodydd rhanbarthol bob hyn a hyn. Rydym wedi gweithio'n agos gyda'r holl randdeiliaid drwy gydol y pandemig i hwyluso deialog agored a sicrhau bod cyfle i godi pryderon. Mae'r dull gweithredu agored hwn wedi golygu bod y system gyfan wedi gallu addasu'r ffyrdd o weithio mewn ymateb i ddeinameg y pandemig, er mwyn sicrhau bod plant a theuluoedd yn parhau i gael cymorth gan y gwasanaethau.

O ran y data a gyhoeddwyd, bydd iteriad nesaf yr ystadegau a ryddheir ynglŷn â phlant sy'n derbyn gofal, yn cael ei gyhoeddi ar 24 Chwefror 2021, a bydd ar gyfer y cyfnod o fis Ebrill 2019 i fis Mawrth 2020.

Bydd y ddolen ganlynol ar gyfer cael mynediad at y data yn mynd yn fyw o 24 Chwefror <https://gov.wales/children-looked-after-local-authorities-april-2019-march-2020-announcement>

Rwy'n gobeithio bod f'ymateb o gymorth ichi.

Yn gywir



Julie Morgan AS/MS

Y Dirprwy Weinidog Iechyd a Gwasanaethau Cymdeithasol
Deputy Minister for Health and Social Services